



Eigenschaften

Professioneller Überspannungsschutz

Die Steckerleiste verfügt über einen 3-phasigen Wechselspannungsschutz (neutral, spannungsführend, Erde) durch Varistoren sowie eine Master/Slave-Funktion.

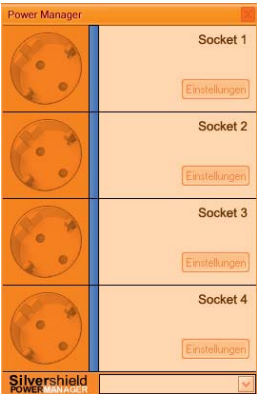
Die Management Funktion über Bluetooth™ gibt Ihnen die Möglichkeit, die einzelnen Steckplätze individuell zu programmieren.

Die mitgelieferte Power Manager Software lässt sich einfach bedienen und erklärt jeden Schritt der Programmierung genau.

Die SIS-PM-BT eignet sich ideal zum Schutz Ihres hochwertigen Plasma-Fernsehers und anderer empfindlicher Geräte zu Hause und im Büro gegen gefährliche Überspannungen und Stromschläge.

Mit einer zusätzlichen Versicherung für alle angeschlossenen Geräte von bis zu 20.000 EUR und Kindersicherung bietet sie besten Schutz.

Durch den beleuchteten Sicherheitsschalter lässt sich kinderleicht viel Geld sparen. Mit einem Klick nehmen Sie alle angeschlossenen Geräte vom Netz - Energiesparend und Umweltschonend!



Managing Software

- Programmierbare Timerfunktion zur Einstellung von individuellen Zeitprofilen.
- Schaltung und Zugriff innerhalb des Netzwerks auf alle SIS-PM oder MSIS-PM Steckdosen (Remote Überwachung).
- Parallelbetrieb mehrerer SilverShield mit Power Manager Software möglich.
- Verschiedenste Profile durch Power Manager Software programmierbar (z.B. automatische Inbetriebnahme des Scanners bei Start des Bildbearbeitungsprogramms).
- Automatisches Einschalten von angeschlossener Sicherheitsbeleuchtung oder Alarm bei Raumüberwachung mit WebCam programmierbar.
- Extra Spannungsüberwachungsmonitor.

Technische Details

Eingangsspannung:	220 – 230 V
Max. Überspannung:	4.000 V
Max. Stromstärke:	19.500 A
Kindersicherung:	Ja
Arbeitstemperaturspanne:	von +10 °C bis +40°C
Blitzschutz nach Norm:	IEC 61643-1
Abmessungen:	46,0 x 14,0 x 6,5 cm
Gewicht:	1,3 kg
Automatischer Stromunterbrecher:	10 A/250 V mit niedriger (0,2ms)Response-Zeit

- Ein- Aus Funktionsschalter
- Wandmontage
- Separater Steckplatz für große Netzteile

Radio-Frequenz-Rauschfilter:

Frequenzrauschen verringert die Lebensdauer von hochleistungsfähigen Mikrochips. Der integrierte Radio-Frequenz-Rauschfilter (EMI/RFI-Filter) fängt 99% des Rauschens in den Frequenzen zwischen 100 KHz und 1 GHz ab.

Verpackungsdetails

Anzahl pro Karton:	10 Stück
Kartongewicht:	13,0 kg
Kartonvolumen:	0,048 m³
Kartonabmessungen:	58,5 x 46,0 x 17,5 cm
Verpackungsabmessungen:	46,5 x 6,0 x 16,0 cm
EAN-Code:	8716309027571
Zolltarif-Nr.:	8536301090
WEEE-Reg.-Nr.:	DE 69947170
CE-Zertifikat:	Download-Link

- SIS-PM-BT Überspannungsschutzleiste
- Power Manager Software
- Handbuch

Lieferumfang

HÄNDLER HOTLINE: GEMBIRD Deutschland GmbH | Telefon: +49 (0)1805 - 436248* | Fax: +49 (0)2921 - 671481 | E-Mail: service@gembird.de
 ENDKUNDEN HOTLINE: GEMBIRD Deutschland GmbH | Telefon: +49 (0)1805 - 436247* | Fax: +49 (0)2921 - 671481 | E-Mail: support@gembird.de

*) 0,14 EUR/Min. aus dem deutschen Festnetz. Mobilfunkpreise können abweichen.